

Poštovani korisniče,



Zahvaljujemo Vam na kupovini HN-288 OMRON digitalne vage.

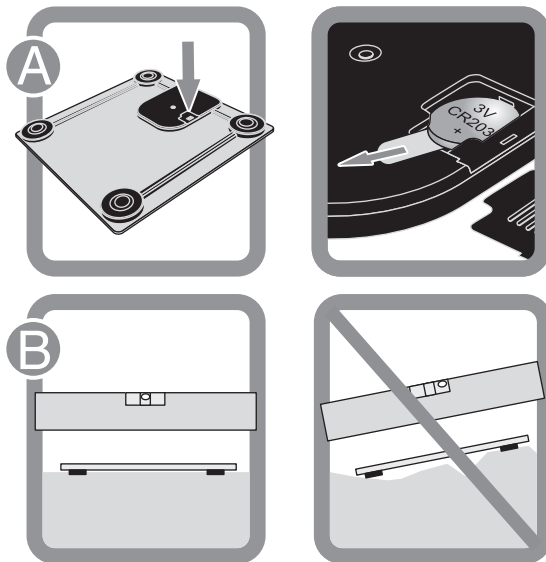
Osnovne karakteristike:

- **Visoka preciznost**
Minimalna prikazana jedinica je 0.1 kilogram.
Najmanja promena u težini će biti detektovana.
- **Moderna tehnologija**
4 senzora garantuju maksimalnu tačnost.
- **Veliki LCD displej (77 x 45 milimetara)**
- **Funkcija "merenje razlike"**
Pomaže prilikom merenja težine deteta, prtljaga, ...
- **Platforma je napravljena od naprednog ojačanog stakla**
- **Uključivanje vage "tapkanjem" platforme**
Lagano dodirnite stopalom levi ili desni donji deo platforme da biste uključili aparat.
- **Automatsko isključivanje**

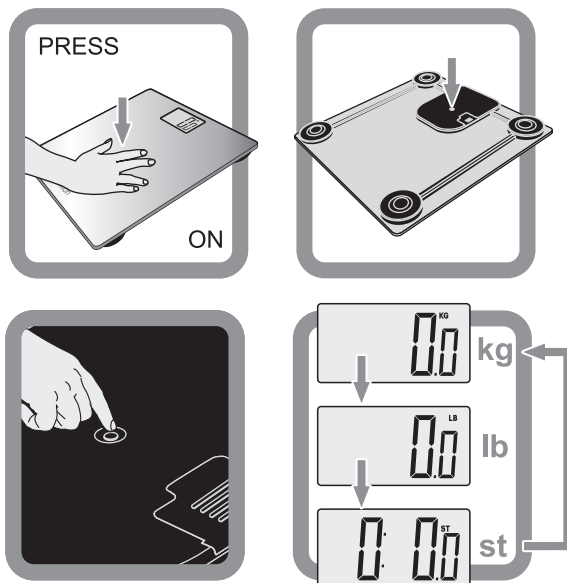
Želimo Vam dobro zdravlje i sve najbolje u budućnosti.

*Sa prijateljskim pozdravima,
PRIZMA, Kragujevac*

1. Pre merenja

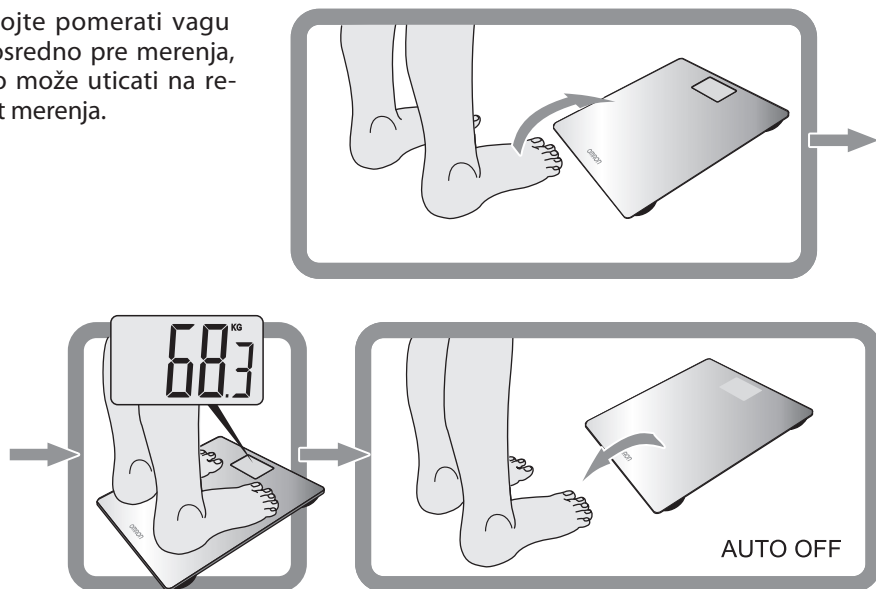


2. Promena mernih jedinica kg/lb/st



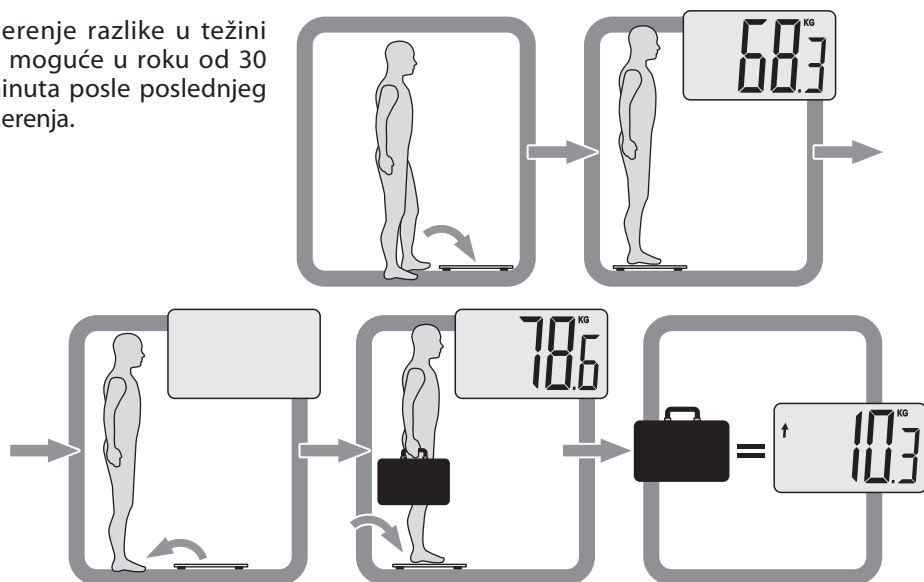
3. Merenje

Nemojte pomerati vazu neposredno pre merenja, jer to može uticati na rezultat merenja.

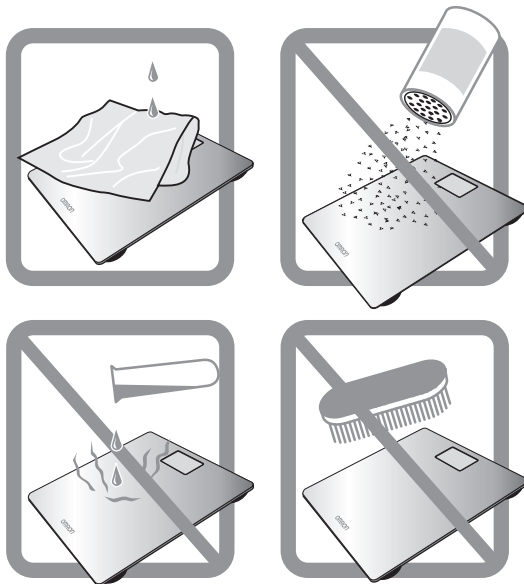


4. Merenje razlike u težini

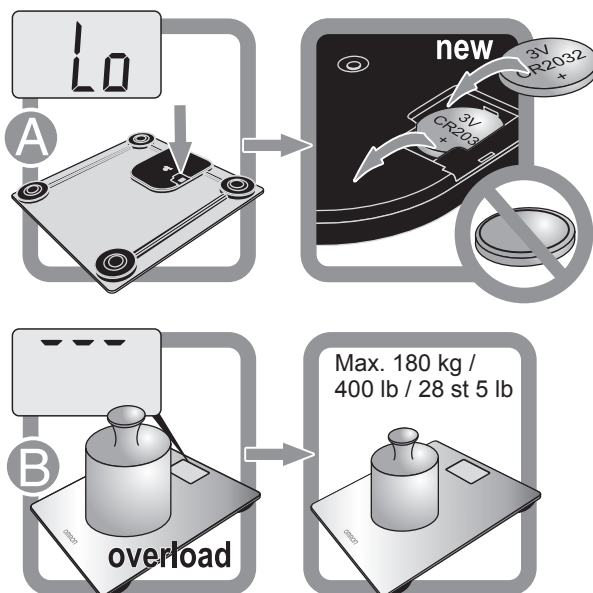
Merenje razlike u težini je moguće u roku od 30 minuta posle poslednjeg merenja.



5. Čišćenje aparata



6. Poruke



7. Bezbednosne napomene

Simboli i definicije označavaju sledeće:

⚠ Upozorenje: Nepravilna upotreba može dovesti do moguće smrti ili ozbiljne povrede.

⚠ Oprez: Nepravilna upotreba može dovesti do povrede ili oštećenja imovine.

⚠ Upozorenje:

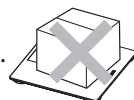
- Nemojte započinjati terapije smanjenja telesne težine ili vežbanje bez prethodnih uputstava lekara ili specijaliste.
- Nemojte koristiti vagu na klizavim površinama, kao što je vlažan pod.
- Držite vagu van domašaja male dece.
- Nemojte naskakati na vagu, ili skakati po njoj.
- Nemojte koristiti vagu kada su vam telo i/ili stopala vlažna, npr. posle kupanja.
- Nemojte stajati na ivici vage ili na displeju.
- Osobama sa hendikepom ili koje su slabog zdravlja, neophodna je pomoć druge osobe prilikom korišćenja ovog aparata.
- Ukoliko tečnost iz baterija dođe u kontak sa očima, odmah isperite oči sa dosta čiste vode i konsultujte doktora.
- Nemojte stavljati prste u bilo koji prorez na vagi ili unutar vage.
- Koristite u zatvorenom prostoru.
- Nemojte koristiti vagu za bilo koju drugu namenu osim za merenje telesne težine.

⚠ Oprez:

- Odobreno isključivo za upotrebu od strane ljudi.
- Površina vage je od klizavog stakla, vodite računa da se ne okliznete.
- Ako koristite vagu zajedno sa osobama koje imaju kožna oboljenja na nogama, obavezno očistite njenu gornju površinu pre upotrebe.
- Ne čuvajte vagu na lokacijama izloženim hemijskim ili korozivnim isparenjima.
- Pažljivo pročitajte ovo uputstvo pre upotrebe i sačuvajte ga kao podsetnik!
- Nemojte stavljati vagu na zid, može doći do povrede ili oštećenja.
- Nemojte rastavljati, popravljati ili prepravljati displej na aparatu ili sam aparat.
- Ne koristite baterije koje nisu namenjene za ovaj aparat. Prilikom ubacivanja baterija vodite računa o njihovom polaritetu (oznake "+" i "-").
- Istrošene baterije odmah zamenite novim.
- Ne bacajte baterije u vatru.
- Ukoliko tečnost iz baterija dođe u kontak sa kožom ili odećom, odmah isperite ta mesta sa dosta čiste vode.
- Izvadite baterije iz vage ukoliko je nećete koristiti duži vremenski period (3 meseca i duže).
- Ova vaga je namenjena samo za kućnu upotrebu. Nije namenjena za upotrebu u bolnicama ili drugim medicinskim ustanovama. Ova vaga ne podržava standarde kvaliteta neophodne za profesionalnu upotrebu.

Opšti saveti:

- Čuvajte vagu na ravnoj podlozi.
- Ne stavljati vagu na mekane podloge prilikom merenja, npr: tepih, itison...
- Nemojte stavljati nikakve predmete na vagu.



7. Tehnički podaci

Ime:	HN288 (HN-288-E)
Proizvod	Digitalna vaga
Displej	0~ 180 kg: 0.1 kg 0 ~ 400 lb: 0.2 lb 0 ~ 19 st: 0.2 lb 20 ~ 28 st 5 lb: 1 lb
Tačnost merenja	5.0 do 60.0 kg: ± 0.4 kg 60.1 do 100.0 kg: ± 0.6 kg 100.1 do 180.0 kg: ± 1%
Preciznost merenja težine	0.0 kg do 40.0 kg: ± 400 g (0.0 lb do 88.2 lb: ± 0.88 lb) 40.1 kg do 150.0 kg: ± 1% (88.2 lb do 330.0 lb: ± 1%)
Napajanje	jedna CR2032 baterija (probna baterija je u kompletu)
Vek trajanja baterija	oko godinu dana (kada se meri 4 puta dnevno)
Radna temperatura / vlažnost:	+5°C do +35°C / 30% do 85% RVV
Temperatura / vlažnost čuvanja / vazdušni pritisak:	-20°C do +60°C / 10% do 95% RVV / 700 hPa - 1060 hPa
Masa aparata	oko 1.5 kg (sa baterijama)
Spoljne dimenzije	oko 300 (š) x 18 (v) x 300 (d)
Sadržaj paketa	vaga, jedna CR2032 probna baterija, uputstvo za upotrebu

Napomena: Predmet tehničkih izmena bez prethodnog obaveštavanja.

Ovaj uređaj ispunjava odredbe EMC direktive 2004/108/EC.



Pravilno odlaganje na otpad ovog proizvoda (WEEE) i baterija (Električni i elektronski otpad)

Ova oznaka na nekom proizvodu ili njegovoj literaturi, označava da on ne bi trebao da se odlaže zajedno sa običnim kućnim otpadom, na kraju svog radnog veka. Da bi ste sprečili eventualnu štetu po okolinu ili ljudsko zdravlje, molimo da ga odvojite od ostalih vrsta otpada, da bi mogao da se reciklira radi ponovnog korišćenja kao materijalni resurs.

Kućni korisnici bi trebalo da kontaktiraju lokalnu vladinu kancelariju, za detalje gde i kako mogu odložiti ovaj proizvod radi bezbednog recikliranja.

Poslovni korisnici trebaju da kontaktiraju svog dobavljača i provere uslove i obaveze iz ugovora o kupovini. Ovaj proizvod ne bi trebalo da se meša sa ostalim vrstama komercijalnog otpada.

Ovaj proizvod ne sadrži nijednu opasnu supstancu.

Ova oznaka na baterijama ili njihovom pakovanju označava da bi odlaganje baterija na otpad trebalo da se obavi u skladu sa nacionalnom zakonskom regulativom.

Baterije ne spadaju u običan kućni otpad. Morate ih odložiti na otpad na mesto gde se vrši njihovo sakupljanje u Vašem naselju ili tamo gde se prodaju baterije odgovarajućeg tipa.



Podružnica	OMRON HEALTHCARE UK LTD. Opal Drive, Fox Milne, Milton Keynes MK 15 0DG, United Kingdom			
Podružnica	OMRON Medizintechnik Handelsgesellschaft m.b.H. Windeckstraße 81a D-68163 Mannheim, Germany; www.omron-medizintechnik.de			
Podružnica	OMRON SANTÉ FRANCE , 14, rue de Lisbonne, F-93561 Rosny-sous-Bois Cedex, France			
Proizvođač	OMRON HEALTHCARE CO., LTD. 24, Yamanouchi Yamanoshitacho, Ukyoku, Kyoto, 615-0084 Japan			
EU-zastupnik	OMRON HEALTHCARE EUROPE B.V. Kruisweg 577,2132NA Hoofddorp, The Netherlands www.omron-healthcare.com	<table border="1" data-bbox="835 1225 1020 1302"> <tr> <td>EC</td> <td>REP</td> </tr> </table>	EC	REP
EC	REP			
Predstavnik za Srbiju	PRIZMA , Kragujevac, Kumanovska 8, 34000 Kragujevac, Srbija, www.prizma.co.rs			

